

BIL OG BYGG PÅ CAMPUS EVENSTAD - ADSKILT ELLER SAMMEN?

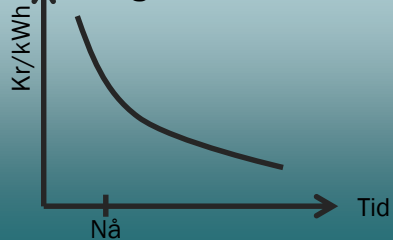
Zdena Cervenka, Statsbygg

ZERO konferansen 2018

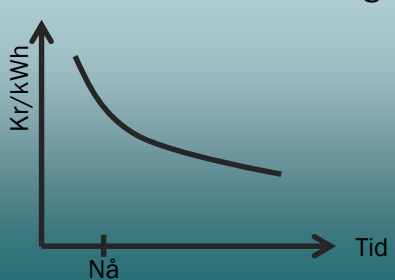


TRENDER OG UTVIKLINGSTREKK

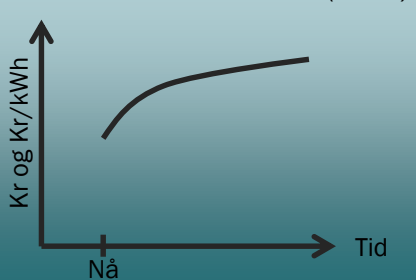
Kostnad for sol- og vindenergi



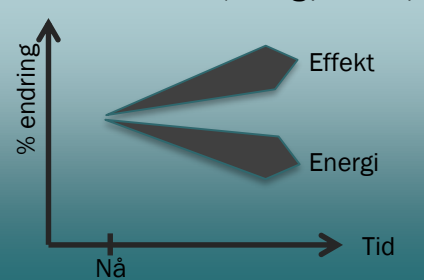
Kostnad for batteriteknologi



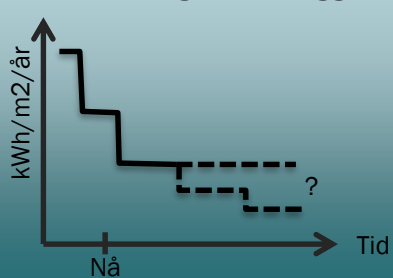
Kostnad for kraftnettet (tariff)



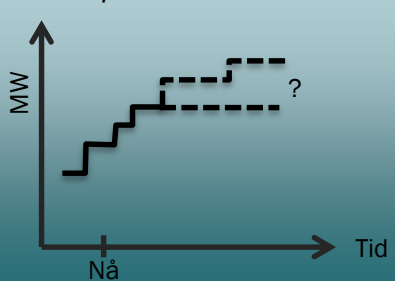
Vekst i forbruk (energi/effekt)



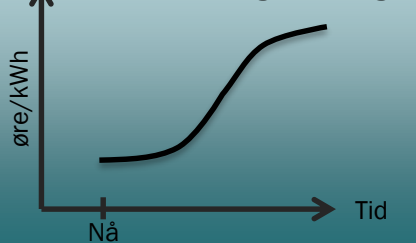
Krav til energibruk i bygg



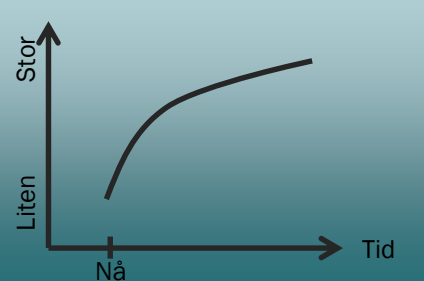
Nettkapasitet mot utlandet



Variasjon i kraftpris og nattleie (per sesong, per døgn)



Fleksibilitet hos kundene



Byggsektoren vil trenge mindre energi – og produsere mer av den selv
 Effekt og forbrukerfleksibilitet vil bli viktigere og mer lønnsomt
 Kundene vil bli mer likeverdige aktører i kraftmarkedet

Campus Evenstad: Fra nullutslippsbygg til nullutslippsområde





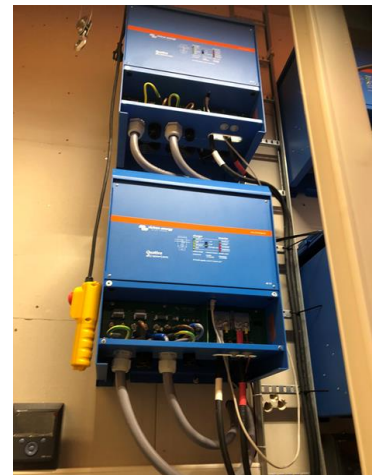


[⊕ Vis bildetekst](#)

NISSAN LEAF V2G

Nå er Nissan Leaf et mobilt kraftverk

Får levere strøm til nettet i Tyskland.



Pilotområde og demo-case:

- FME ZEN (Zero Emission Neighbourhoods), bla. utvikling av Model Predictive Control
- IntegER (Integrasjon av energilager i distribusjonsnettet)
- EMC (Electromagnetic Compability) i smarte nett; ENERGIX